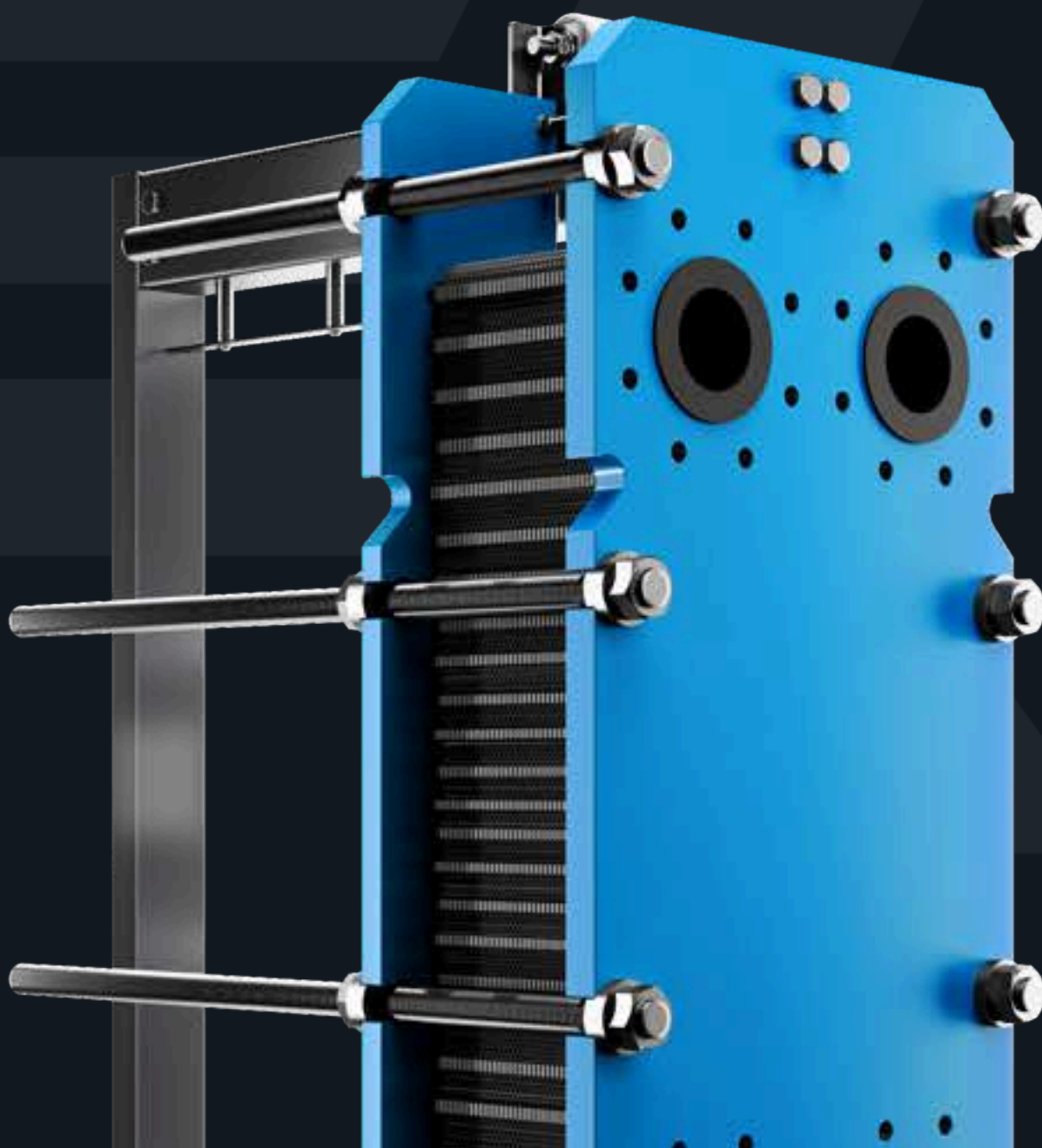


F

PŁYTOWY SKRĘCANY WYMIENNIK CIEPŁA



F

PŁYTOWY SKRĘCANY WYMIENNIK CIEPŁA

Płytowe skręcane wymienniki ciepła serii F to niezawodne, sprawdzone urządzenia będące optymalnym rozwiązaniem w procesie wymiany ciepła oraz obsłudze procesów technologicznych.

Spośród dostępnych na rynku rozwiązań te wymienniki charakteryzuje najwyższa sprawność wymiany ciepła. Możliwe jest ich zastosowanie nawet w przypadku bardzo małych różnic temperatur między mediami. Bardzo duża elastyczność konstrukcyjna wymiennika skręcanego umożliwia jego doskonałe dostosowanie do wymaganych warunków pracy dzięki mnogości rozmiarów płyt, materiałów płyt, materiałów uszczelek oraz wyboru różnej geometrii kanałów przepływowych.

Rozbieralna konstrukcja wymiennika umożliwia jego rozbudowę oraz rozmontowanie w celu wykonania okresowych czynności serwisowych, w tym czyszczenia mechanicznego.

ZASTOSOWANIE



INSTALACJE C.O.



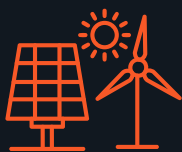
INSTALACJE
BASENOWE



CHŁODNICTWO



INSTALACJE
PRZEMYSŁOWE



OZE



INSTALACJE
TECHNOLOGICZNE



PRZEMYSŁ
SPOŻYWCZY

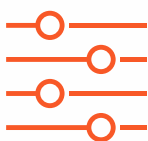


STACJE CIP

ZALETY



WYSOKA WYDAJNOŚĆ CIEPLNA



MOŻLIWOŚĆ DOSTOSOWANIA
BUDOWY WYMIENNIKA DO
WYMAGANYCH PARAMETRÓW PRACY
INSTALACJI POPRZEZ DOBRANIE
ODPOWIEDNIEJ ILOŚCI I WIELKOŚCI
PŁYT GRZEWCZYCH



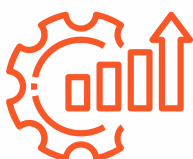
KOMPATYBILNE ZE WSZYSTKIMI
ŹRÓDŁAMI CIEPŁA



PŁYTY GRZEWCZE WYKONANE ZE
STALI NIERDZEWNEJ LUB TYTANU
DO STOSOWANIA W SYSTEMACH
Z AGRESYWNYMI MEDIAMI LUB
BASENACH ZE SŁONĄ WODĄ



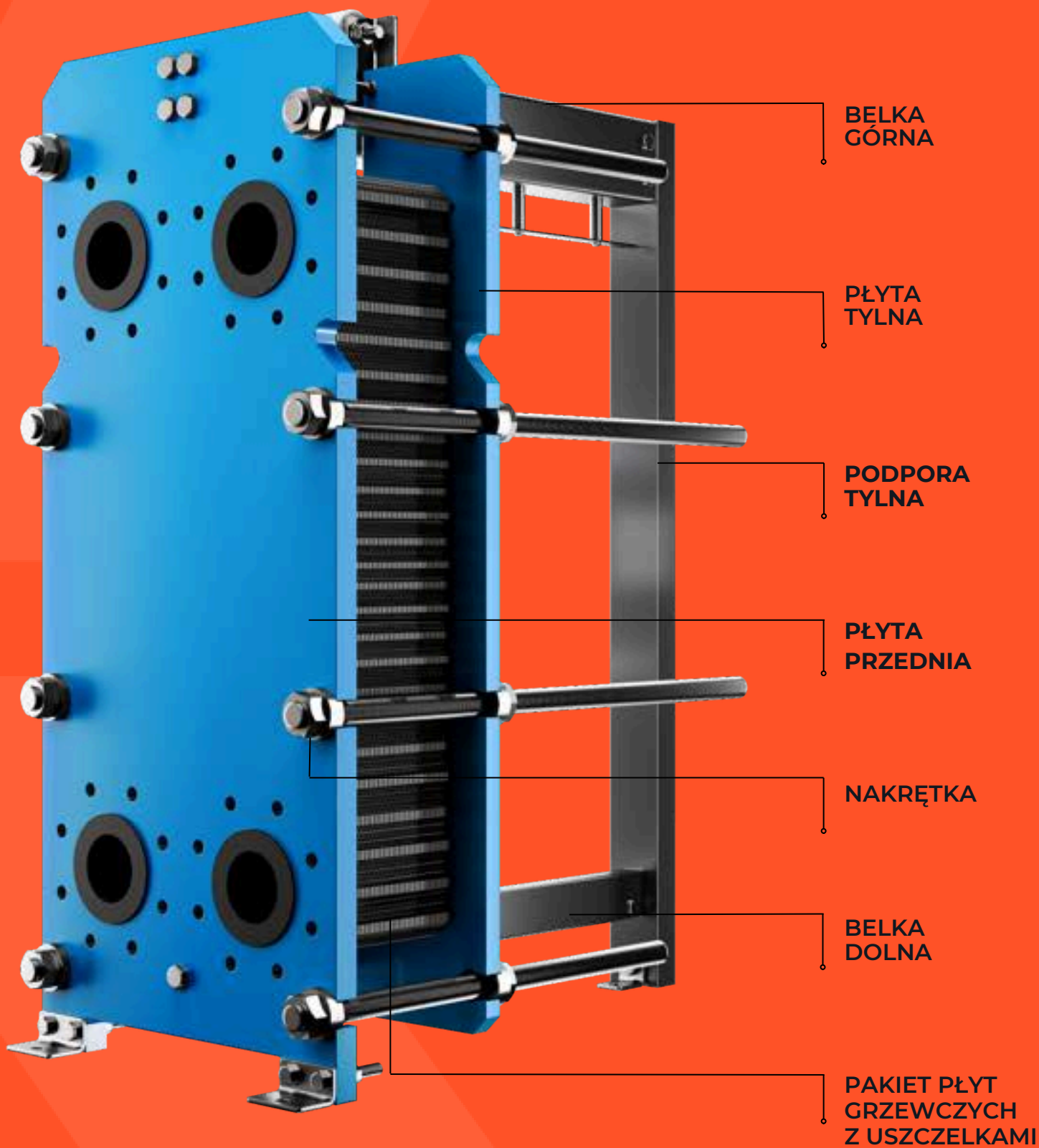
ROZBIERALNA KONSTRUKCJA –
UMOŻLIWIA CZYSZCZENIE ORAZ
EWENTUALNĄ ROZBUDOWĘ



SZEROKA GAMA PRODUKTÓW

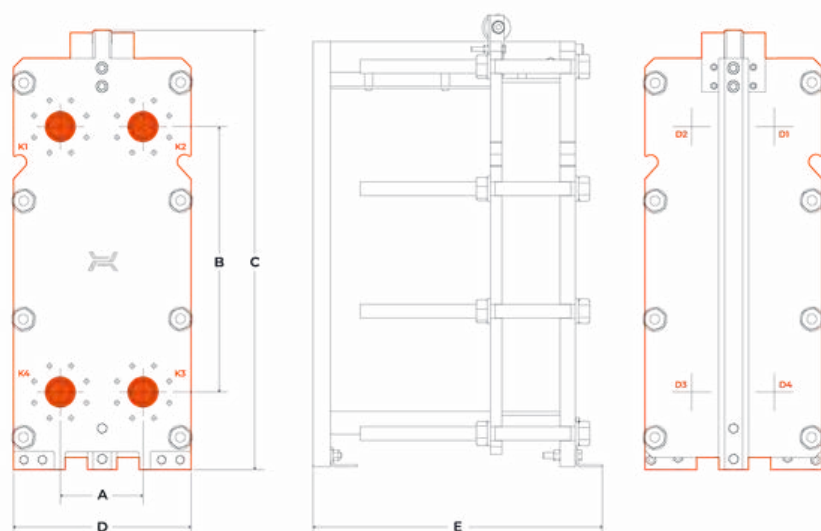


BUDOWA



PARAMETRY PRACY

- Ciśnienie robocze w zależności od modelu: 6, 10, 16, 25 bar
- Maksymalna temperatura w zależności od zastosowanych uszczeltek: 130°C (NBR), 150°C (EPDM)
- Minimalna temperatura: -10°C



PARAMETRY TECHNICZNE

Wymiary									
Typ	A [mm]	B [mm]	C [mm]	D [mm]	E max [mm]	Maks. ciśnienie (bar)	Maks. liczba płyt	Typ i materiał przyłączy	Wymiary przyłączy
FA-004	70	381	473	204	605	6, 10, 16, 25	91	Przyłącza gwintowane, Materiał króćców: SS, TI	G1,25"
FA-008	70	656	755	204	605	6, 10, 16, 25	91	Przyłącza gwintowane, Materiał króćców: SS, TI	G1,25"
FB-007	126	394	596	300	1163	6, 10, 16, 25	148	Przyłącza gwintowane, Materiał króćców: SS, TI	G2"
FB-014	126	694	896	300	1163	6, 10, 16, 25	148	Przyłącza gwintowane, Materiał króćców: SS, TI	G2"
FB-020	126	894	1096	300	1163	6, 10, 16, 25	148	Przyłącza gwintowane, Materiał króćców: SS, TI	G2"
FC-009	192	380	626	395	1125	6, 10, 16, 25	180	Otwory pod śruby kołnierzone, Materiał wyłożenia: NBR, EPDM, VITON, SS, TI	DN65
FC-019	192	700	946	395	1125	6, 10, 16, 25	180	Otwory pod śruby kołnierzone, Materiał wyłożenia: NBR, EPDM, VITON, SS, TI	DN65
FC-031	192	1050	1296	395	1125	6, 10, 16, 25	180	Otwory pod śruby kołnierzone, Materiał wyłożenia: NBR, EPDM, VITON, SS, TI	DN65
FD-021	225	719	1187	480	3175	6, 10, 16, 25	510	Otwory pod śruby kołnierzone, Materiał wyłożenia: NBR, EPDM, VITON, SS, TI	DN100
FD-051	225	1365	1754	480	3175	6, 10, 16, 25	510	Otwory pod śruby kołnierzone, Materiał wyłożenia: NBR, EPDM, VITON, SS, TI	DN100
FE-041	296	890	1544	608	4210	6, 10, 16, 25	660	Otwory pod śruby kołnierzone, Materiał wyłożenia: NBR, EPDM, VITON, SS, TI	DN150
FE-062	296	1292	1946	608	4210	6, 10, 16, 25	660	Otwory pod śruby kołnierzone, Materiał wyłożenia: NBR, EPDM, VITON, SS, TI	DN150
FE-086	296	1694	2348	608	4210	6, 10, 16, 25	660	Otwory pod śruby kołnierzone, Materiał wyłożenia: NBR, EPDM, VITON, SS, TI	DN150

Wszystkie wymiary i dane techniczne są przybliżone i mogą ulec zmianie bez powiadomienia.

AKCESORIA

Izolacja cieplna

Izolacje do skręcanych wymienników ciepła wykonane są z wełny skalnej pokrytej aluminium (AMWI).



Taca ociekowa

Służy do zbierania skroplin w zastosowaniach chłodniczych.





hexonic.com